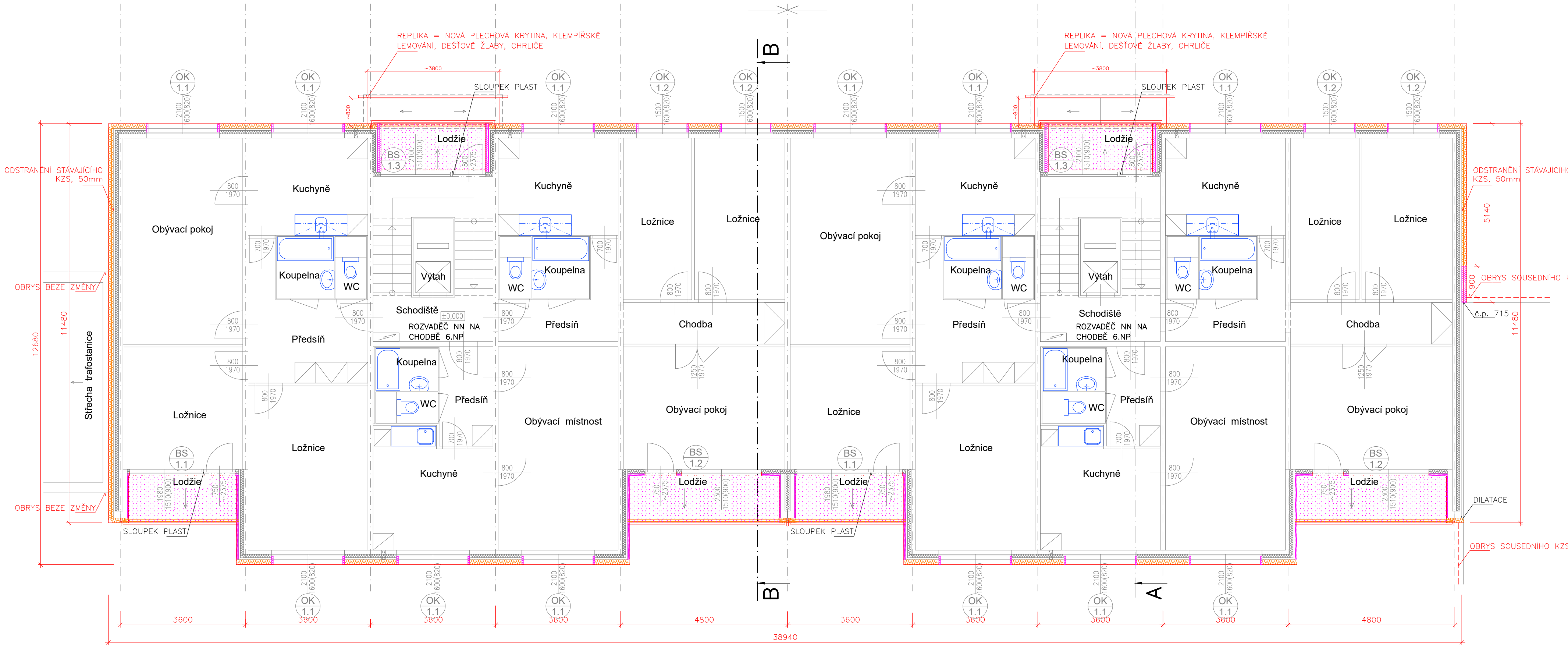


půdorys 2.-6.NP

č.p.717

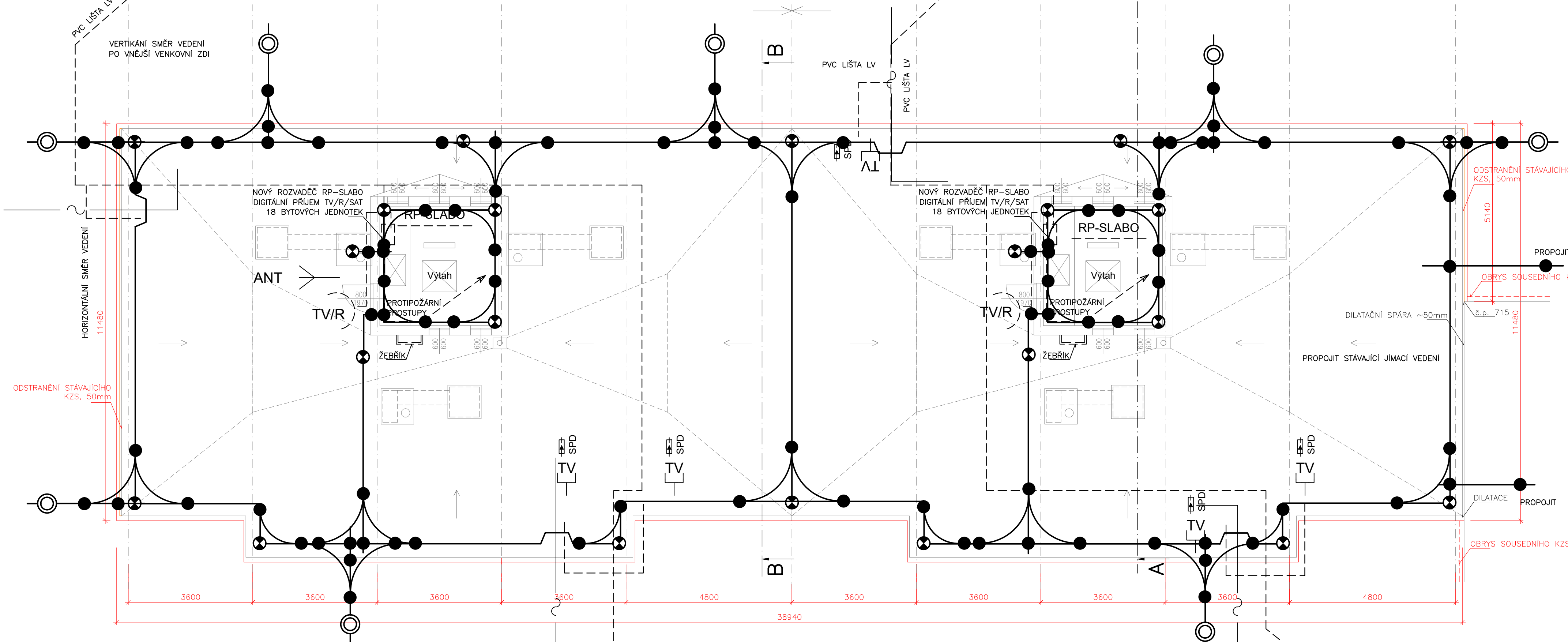
č.p.716



půdorys střechy

č.p.717

č.p.716



LEGENDA

	ZAKRESLENÍ NOVÉ ZATEPLOVANÝCH "PROTIPOŽÁRNÍCH" PLOCH KZS MIN. VATA/ PLOCHY, ŠPALETY
	ZAKRESLENÍ NOVÉ ZATEPLOVANÝCH "PROTIPOŽÁRNÍCH" PLOCH KZS/ MIN. VATA/ VODOROVNÉ PLOCHY PODHLADŮ/ SPODNÍ LICE
	ZAKRESLENÍ NOVÉ ZATEPLOVANÝCH PLOCH KZS, STŘECHA/ EPS
	ZAKRESLENÍ NOVÉ ZATEPLOVANÝCH PLOCH KZS/ PIR

	ZAKRESLENÍ NOVÉ ZATEPLOVANÝCH "PROTIPOŽÁRNÍCH" PLOCH KZS MIN. VATA/ PLOCHY, ŠPALETY
	ZAKRESLENÍ NOVÉ ZATEPLOVANÝCH "PROTIPOŽÁRNÍCH" PLOCH KZS/ MIN. VATA/ VODOROVNÉ PLOCHY PODHLADŮ/ SPODNÍ LICE
	ZAKRESLENÍ NOVÉ ZATEPLOVANÝCH PLOCH KZS, STŘECHA/ EPS
	ZAKRESLENÍ NOVÉ ZATEPLOVANÝCH PLOCH KZS/ PIR

ZADAVATEL: Město Sušice, Náměstí Svobody č.p. 138/I, 342 01 SUŠICE	INVESTOR: Město Sušice, Náměstí Svobody č.p. 138/I, 342 01 SUŠICE	PROJEKTOVÁ A INŽENÝRSKÁ ČINNOST ulice 5.května 670, SUŠICE
MÍSTO STAVBY: Pozemky st.p.č. 2990-2999 a navazující, v k.ú. Sušice nad Otavou	AKCE: SÚŠICE II, zateplení panelových domů č.p. 712-713, ul. Villanho a č.p. 714-717, ul. V Rybníčkách, SÚŠICE II, zateplení panelových domů č.p. 718-719, ul. 5. května a č.p. 720-721 ul. U Kapličky	FORMÁT: 6A4
ČÁST: D.3.1. Architektonicko stavební část	STUPEŇ PD: DSP	DATA: ZÁŘÍ 2021
VÝKRES: S0 03/č.p.716,717: půdorys 2.-6.NP, sch	ARCHIVNÍ ČÍSLO: ZEL_NSTAV_S003	STAVBA: 01/2021/ZEL
MĚRITVO: 1:80	Č. VÝKRESU: ..3/2	